



Sud-Ouest du Massif de la Soufrière

- Effondrement sectoriel de la Grande Découverte
- 11 500 ans "Before Present"
- Coulée de débris (DbG7)

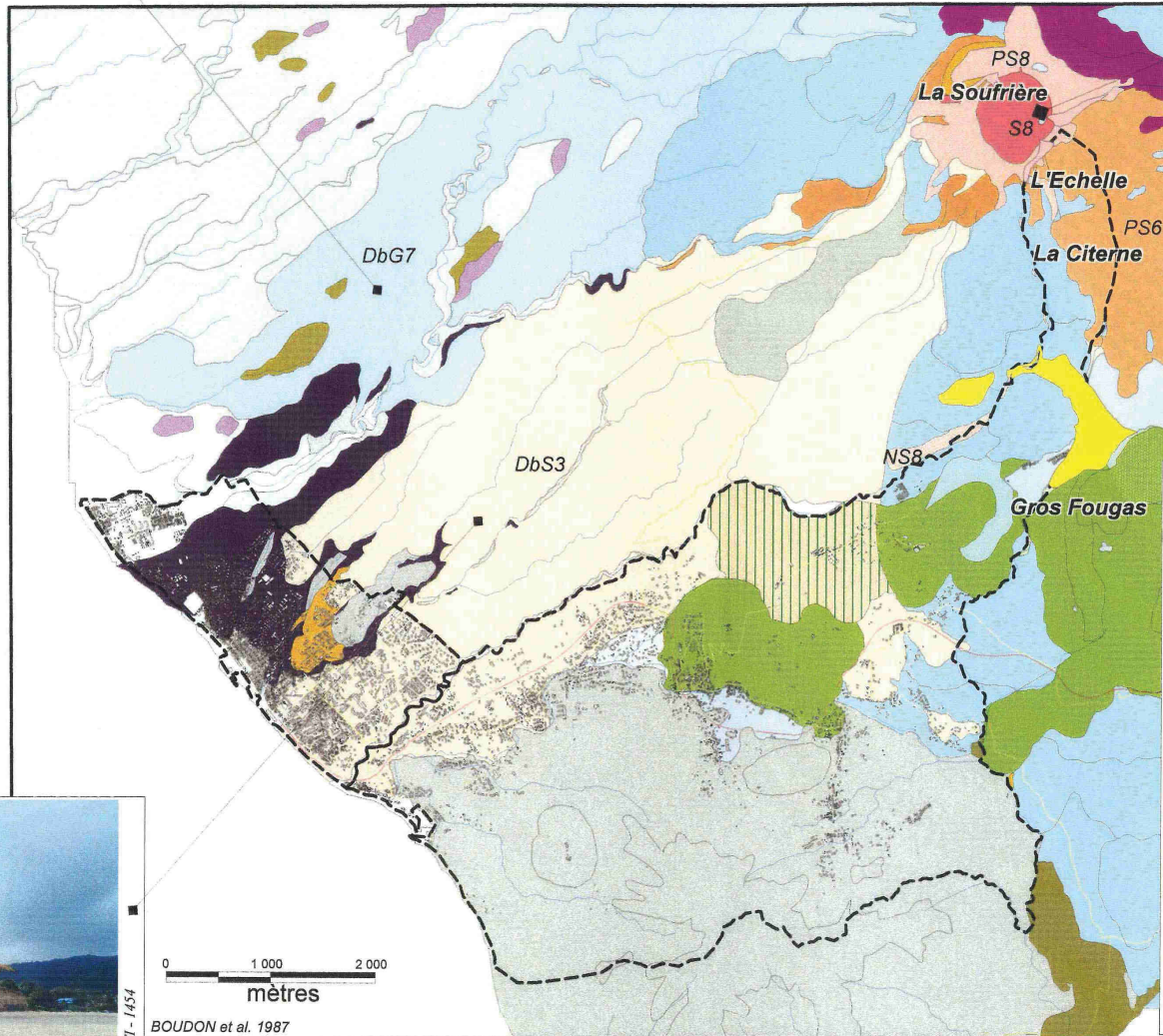


Photo - G. Aubert - 1976

Dôme de la Soufrière

- Eruption phréatique de 1975-77
- 26 explosions majeures, gaz acides, retombées de blocs et cendres, coulées de boue
- Evacuation de 75 000 personnes entre le 15/08/1976 et le 05/02/1977

Dôme de la Soufrière

- Eruption avec édification d'un dôme de lave visqueuse
- XVème siècle (1440 +/- 100 ans)
- Projections de cendres et lapilli (PS8), Coulées de scories (NS8) et extrusion du Dôme (S8)



Photo : M. Semet - 1979

Volcans de l'Echelle et de la Citerne

- Eruption explosive avec formation de cônes de scories
- IVème siècle (cal. 360 AD)
- projections scoriacées (PS6)

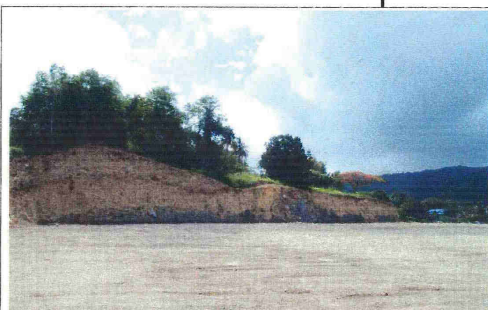


Photo : GTI - 1454

Sud-Ouest du Massif de la Soufrière

- Effondrement sectoriel cataclysmal, type Mount St-Helens
- 3 100 ans "Before Present"
- Coulée de débris (DbS3): 40km² et jusqu'à 80 m d'épaisseur. Dépôts d'explosion sur 100km².

BOUDON et al. 1987